

NEW!!



G318 Sichuan-Tibet Highway

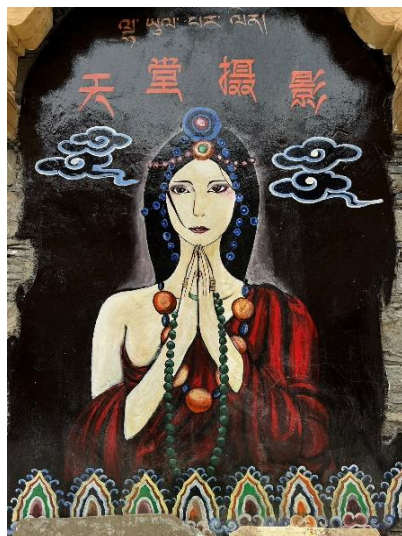
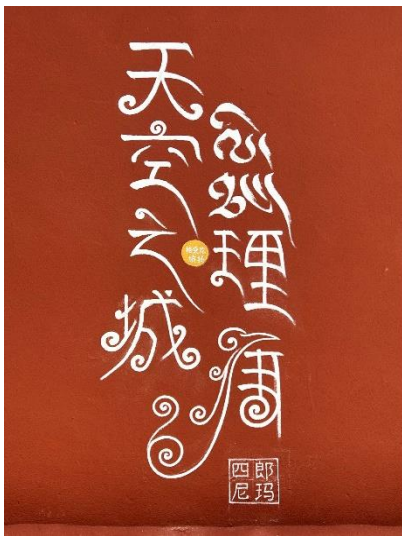
เส้นทางหลวงเสฉวน-ทิเบตไฮเวย์ (10 วัน)



โปรแกรมใหม่แกะกล่อง! เส้นทางหลวงเสฉวน-ทิเบตไฮเวย์สายใต้



ปัจจุบันเส้นทางหลวงเสฉวน-ทิเบตไฮเวย์มีทั้งหมด 2 สาย คือ สายเหนือ (G317) และสายใต้ (G318) บริษัทขอแนะนำเส้นทางหลวงที่สวยงามอลังการด้วยธรรมชาติอันยิ่งใหญ่หน้าตาตื่นตาตื่นใจตลอดเส้นทางซึ่งเชื่อมเส้นทางระหว่าง เมืองเฉิงตู มณฑลเสฉวน กับเมืองลาซา เขตปกครองตนเองทิเบต ต่อกันบนเส้นทางสายใต้ นั่นเป็นเส้นทางเก่าแก่ดั้งเดิมที่ผู้คนใช้ในการสัญจรไปมาเมื่อครั้งอดีตจนถึงปัจจุบัน โดยมีระยะทางกว่า 2,149 กิโลเมตร จุดเด่นของเส้นทางหลวงสายใต้ กล่าวคือ เส้นทางสั้นกว่าระดับความสูงต่ำกว่า และมีธรรมชาติหลากหลายสวยงามกว่า ทำให้นักเดินทางส่วนใหญ่เลือกเส้นทางนี้ในการเดินทางท่องเที่ยว



ช่วงเวลาที่เหมาะสมในการเดินทาง คือ พฤษภาคม-ตุลาคม (ยกเว้นเดือนกรกฎาคม-สิงหาคม)

กำหนดการเดินทาง2567 : 2-11 พ.ค. / 1-10 มิ.ย. / 16-25 ก.ย.

วันแรก	กรุงเทพฯ - เฉิงตู - ถนนคนเดินควนไฉ่เซียงจื่อ	(D)
07.00 น.	พร้อมกันที่สนามบินสุวรรณภูมิ เคาน์เตอร์สายการบินไทย Thai Airways ชั้น 4 ประตู 5 Row H,J โดยมีเจ้าหน้าที่บริษัทคอยให้การต้อนรับและอำนวยความสะดวกในการเช็คอินด้านสัมภาระและเอกสารให้กับท่าน	
10.55 น.	เห็นฟ้าสู่ เมืองเฉิงตู ประเทศจีน โดยสายการบินไทย เที่ยวบินที่ TG 618 (10.55-15.05) (ใช้เวลาบิน 3 ชั่วโมง 10 นาที) (มีบริการอาหารบนเครื่อง)	
15.05 น.	เดินทางถึงสนามบินนานาชาติเทียนฟู เมืองเฉิงตู ประเทศจีน หลังผ่านพิธีการตรวจคนเข้าเมือง พร้อมรับกระเป๋าสัมภาระเรียบร้อยแล้ว พบกับไกด์ท้องถิ่น (กรุณาปรับนาฬิกาตามเวลาท้องถิ่น เวลาที่จีน เร็วกว่า เวลาที่ประเทศไทย 1 ชั่วโมง) นำท่านสำรวจเมืองเฉิงตู เดินทางไปยัง ถนนคนเดินไฉ่เซียงจื่อ (Kuan Zhai Xiang Zi) มีความหมายว่า ซอยกว้างชอยแคบ เป็นถนนคนเดินที่เก่าแก่ที่สุดในนครเฉิงตู เดิมเป็นถนนโบราณที่	

สร้างขึ้นในสมัยราชวงศ์ซิง และเคยเป็นที่ตั้งค่ายพักทหารเมื่อ 300 กว่าปีก่อน ต่อมาเป็นที่ตั้งชุมชน ซอยกว้างนั้นเป็นที่อยู่ของผู้มีฐานะ ใช้รถม้าสัญจรซอยจึงกว้าง ส่วนซอยแคบนั้นจะเป็นที่อยู่ของคนชั้นกลางใช้เดินสัญจร แต่ปัจจุบันทางการจีนได้จัดให้เป็นเขตอนุรักษ์โบราณสถาน จึงถูกปรับปรุงพัฒนาขึ้นมาเป็นแหล่งท่องเที่ยวทางวัฒนธรรม ที่สำคัญเป็นแหล่งช้อปปิ้งเพลินๆ อาทิ ร้านหนังสือ ร้านชาคาเฟ่ ร้านเสื้อผ้า ไปจนถึงร้านอาหารต่างๆมากมาย ซึ่งถนนคนเดินสายนี้มีเสน่ห์ด้านความเป็นอาคารสถาปัตยกรรมที่ตกแต่งผสมผสานเรื่องราววิถีชีวิตการเป็นอยู่ของชาวเจียงตูในสมัยโบราณเคล้ากับความทันสมัยใหม่ได้อย่างลงตัว ล่าสุดที่ผ่านมา กระทรวงพาณิชย์จีนได้ประกาศชื่อให้ถนนคนเดินใจแข็งชื่อเป็น “ถนนคนเดินแบบอย่างของจีน”



ค่ำ

รับประทานอาหารค่ำ

เข้าสู่โรงแรมที่พัก **Dorsett Hotel 5*, Chengdu** หรือเทียบเท่า

วันที่สอง

เจียงตู - สะพานโซ่หลูต้ง - เมืองคังต้ง - ทะเลสาบมู่เกอซัว

(B/L/D)

เช้า

รับประทานอาหารเช้าในโรงแรม

หลังจากรับประทานอาหารเช้าเรียบร้อยแล้ว นำท่าน เดินทางจากเมืองเจียงตู-เมืองหลูต้ง (270 KMS / 4 HRS) บนเส้นทางหลวงหมายเลข G318 มีอำเภอเล็กๆแห่งหนึ่งชื่อ หลูต้ง ที่ตั้งอยู่สองฝั่งแม่น้ำต้าตูเหอ (Dadu River) ที่มีต้นธารมาจากทิเบตไหลเชี่ยวกรากในทุกฤดูกาล นำท่านชม สะพานโซ่หลูต้ง (Luding Bridge) ที่สร้างขึ้นเพื่อใช้ข้ามแม่น้ำต้าตูเหอ ในสมัยจักรพรรดิคังซีแห่งราชวงศ์ซิง ราวปี

ค.ศ.1705 มีความยาวประมาณ 101 เมตร กว้าง 3 เมตร ขึงโซ่ข้ามสองฝั่งแม่น้ำ โดยหัวสะพานทั้งสองฝั่งมีศาลา มีแท่นศิลาใหญ่รับน้ำหนักโซ่ที่ขึงจากปากหนึ่งไปยังอีกปากหนึ่ง ราวสะพานมีโซ่ข้างละ 2 เส้น แนวพื้นสะพานมีโซ่ 9 เส้น รวมห่วงโซ่ทั้งหมด 12,164 ข้อ รวมน้ำหนักโซ่ถึง 40 ตัน โดยนัก ท่องเที่ยวสามารถทดสอบความตื่นเต้น



หวาดเสียวในการก้าวข้ามบนแผ่นไม้สะพานแห่งนี้ไปยังอีกปากฝั่ง ท่ามกลางภูมิประเทศที่โอบล้อมด้วยภูเขาสูง พร้อมรำลึกวีรกรรมสะพานหลูต้งไปด้วยกัน

ในช่วงแรกของการต่อสู้ของพรรคคอมมิวนิสต์จีน เหตุการณ์สำคัญที่สุดเหตุการณ์หนึ่งก็คือ การอพยพหนีการล้อมปราบจากรัฐบาลก๊กมินตั๋งของเจียงไคเช็ค ที่เรียกกันว่า การเดินทัพทางไกล (Long March) พรรคคอมมิวนิสต์จีนต้องเดินทางไกลถึง 12,500 กิโลเมตร ในช่วงระยะเวลาประมาณ 1 ปี ระหว่างเดือนตุลาคม 1934 ถึงตุลาคม 1935 ครั้งนั้นกองทัพจีนแดงของพรรคคอมมิวนิสต์ซึ่งมีกำลัง

พลน้อยกว่ารัฐบาลก็มั่งคั่งอย่างมาก จำเป็นต้องหนีจากฐานที่มั่นเดิม ผ่าน 11 มณฑล และพื้นที่
ทุรกันดารมากมาย ว่ากันว่าทหารจีนแดงตอนเริ่มต้นเดินทางไกลมีจำนวน 100,000 คน แต่เมื่อจบ
ภารกิจเดินทางไกลกลับเหลือเพียง 8,000 คนเท่านั้น ภายใต้ความสูญเสียมากมายขนาดนั้น เหม
เจ๋อตุงกลับประกาศชัยชนะโดยบอกว่า ไม่เคยมีครั้งไหนในประวัติศาสตร์โลกที่มีการเดินทางไกล
ขนาดนี้ ได้พิสูจน์ความเป็นวีรชนคนกล้าของกองทัพแดง พรรคก๊กมินตั๋งทุ่มทรัพยากรล้อมปราบ
กองทัพแดงมากมายขนาดนั้นแต่ยังไม่สามารถพิชิตกองทัพแดงได้ ที่สำคัญที่สุดพรรคคอมมิวนิสต์ได้
โฆษณาป่าวประกาศนโยบายปลดแอกมวลชนต่อประชาชน 200 ล้านคนใน 11 มณฑลด้วยการ
เดินทางไปทั่วแผ่นดินจีน

วีรกรรมยึดสะพานหลูต้ง เพื่อข้ามแม่น้ำต้าตูเหอ
ในเดือนพฤษภาคม 1935 ตอนนั้นกองทัพแดงของ
พรรคคอมมิวนิสต์ได้ถอยทัพมาถึงแม่น้ำต้าตูเหอ
และต้องรีบข้ามแม่น้ำสายนี้ไปให้ได้ มิฉะนั้นกอง
ทัพก๊กมินตั๋งของเจียงไคเช็คจะทำลายกองทัพแดง
ได้สิ้นเชิง แม่น้ำสายนี้เป็นสายน้ำเชี่ยวกราก สอง
ฟากฝั่งเป็นหน้าผา มีวังวนแก่งหินที่เป็นอันตราย



เต็มไปหมด แต่ที่นั่นมีสะพานข้ามแม่น้ำแห่งเดียวคือ สะพานหลูต้ง แต่เมื่อกองทัพแดงไปถึง กองทัพ
ที่อยู่ฝ่ายเจียงไคเช็คได้ถอดไม้กระดานปูพื้นทับไปเสียแล้ว เหลือเพียงโซ่เหล็กเท่านั้น ภารกิจของ
กองทัพแดงตอนนั้นคือ ต้องข้ามสะพานหลูต้งและยึดฐานที่มั่นฝั่งตรงข้ามให้ได้ ก่อนที่กองทัพใหญ่
ของเจียงไคเช็คจะมาถึง นี่คือการกิจที่แทบเป็นไปไม่ได้เพราะอีกฝั่งของโซ่เหล็ก กองทัพต้องถึนที่อยู่
ฝ่ายเจียงไคเช็คได้วางกำลังพร้อมยิงใส่ทหารกองทัพแดงที่พยายามข้ามมา กองทัพแดงประกาศรับ
สมัครหน่วยกล้าตายจำนวน 22 คน รับภารกิจใต้โซ่เหล็กข้ามแม่น้ำ ฝ่าดงกระสุนไปยึดฐานที่มั่นอีก
ฝั่งแม่น้ำให้ได้ เพื่อให้ทหารอีกหนึ่งกองร้อยรีบเอาไม้กระดานปูสะพานข้ามไป ทหารทั้ง 22 นายถือ
ปืนประจำตัว พกลูกระเบิดมือคนละ 12 ลูก สะพายดาบทหารม้า มุ่งหน้าใต้โซ่เหล็กไปข้างหน้าท่าม
กลางห่ากระสุนที่ยิงต่อสู้กัน หน่วยกล้าตาย 4 คนร่วงลงจากสะพานตกลงไปในแม่น้ำเชี่ยวกรากลอย
กลับไป ส่วนข้าศึกอีกฝั่งเริ่มจุดไฟเผาสะพานไม่ให้ข้ามมาได้ หน่วยกล้าตายที่เหลือฝ่าไฟเข้าไปจนยึด
สะพานอีกฝั่งไว้ได้ ทำให้กองกำลังที่เหลือปูสะพานและยกทัพนับหมื่นข้ามสะพานมาได้ ชัยชนะเหนือ
สะพานหลูต้งของกองทัพแดงได้รับการโจษจันไปทั่วแผ่นดินจีน ภาพวาดหน่วยกล้าตายทั้ง 22 คนที่
กำลังข้ามสะพานได้รับการเผยแพร่ไปทั่วประเทศ

กลางวัน

รับประทานอาหารกลางวัน

จากนั้น เดินทางจากเมืองหลูต้ง-คังต้ง (55 KMS / 1 HR)

ปัจจุบัน เมืองคังต้ง (Kangding) หรือในภาษาทิเบตเรียกว่า ดาร์โด (Dardo) คือเมืองเอกของเขต
ปกครองตนเองชนชาติทิเบตกานจื่อ มณฑลเสฉวน ตั้งอยู่ในระดับความสูง 2,600 เมตรเหนือระดับ

น้ำทะเล เมืองนี้มีประวัติศาสตร์ยาวนาน ได้ชื่อว่าเป็นประตูสู่แคว้นคามของทิเบต เป็นเมืองเก่าแก่บนอดีตเส้นทางคาราวะโบราณขึ้นชื่อเรื่องการค้าขายไปซาและม้าจากจีนกับขนสัตว์จากทิเบต และมีบทบาทสำคัญในแง่เศรษฐกิจการค้า การเมืองการปกครอง วัฒนธรรมของเขตคามหรือคังปาของทิเบต ปัจจุบันเมืองนี้ได้รับการพัฒนาขึ้นเรื่อยๆเพื่อรองรับนักท่องเที่ยว เห็นได้ว่าที่นี่มีการสร้างสนามบินคังดิง ณ ความสูง 4,280 เมตรเหนือระดับน้ำทะเลเสร็จสิ้นในปี .ศ.2009 ถือเป็นสนามบินที่ตั้งอยู่สูงสุดเป็นอันดับ 3 ของโลก เมืองนี้มีชัยภูมิที่ดีมีแม่น้ำเจอตัว (Zhe Duo River) ที่ไหลผ่านและมีภูเขาผ่าห่ม่าตั้งงามสง่า เมืองนี้เป็นที่รู้จักโด่งดังทั่วประเทศจีน เพราะมีบทเพลงรักที่กล่าวถึงเมืองคังดิง และภูเขาผ่าห่ม่า (Kangding love song) ซึ่งไพเราะมากฮิตทั่วบ้านทั่วเมืองจนถึงปัจจุบัน นำท่านนั่งรถชมเมืองและแวะถ่ายรูปบรรยากาศเมืองบางแห่งเพื่อเปลี่ยนอิริยาบถพอสมควร

จากนั้นนำท่านเดินทางไปชม ทะเลสาบมู่เกอชัว (Mugecuo Lake) หรือเรียกอีกชื่อหนึ่งว่า ทะเลสาบคังดิงแห่งรัก (Kangding Love Lake) ตั้งอยู่ในบริเวณ Mugecuo Scenic Area ซึ่งประกอบด้วยทะเลสาบ น้ำตก น้ำพุร้อน เขตป่าทึบ ที่มีดอกไม้ป่าหอม ยอดเขาและโขดหินรูปทรงสวยแปลกตา สถานที่แห่งนี้มีทิวทัศน์ที่งดงามตลอดทั้งปี เนื่องจากตั้งอยู่ทางตอนเหนือของเขตคังดิง แหล่งกำเนิดเพลงรักในจังหวัดปกครองตนเองทิเบตกานซี ของมณฑลเสฉวน สถานที่แห่งนี้จึงเป็นที่รู้จักในชื่อ Kangding Love Song Scenic Area ซึ่งนับเป็นแหล่งท่องเที่ยวหลักภายในเขตภูเขาหง่า (Gongga) มีพื้นที่ทั้งหมดมีพื้นที่ประมาณ 300 ตารางกิโลเมตร

ทะเลสาบมู่เกอชัวนี้ มีความสูง 3,700 เมตร เป็นทะเลสาบที่ราบสูงขนาดใหญ่ พื้นน้ำครอบคลุมประมาณ 3 ตารางกิโลเมตร และจุดที่ลึกที่สุดอยู่ต่ำกว่าระดับน้ำทะเลมากกว่า 70 เมตร ทะเลสาบ



แห่งนี้ล้อมรอบด้วยต้นสนซีดาร์ และต้นกุหลาบพันปี (โรโดเดนดรอน) และบริเวณใกล้เคียง ซึ่งเป็นเขตทุ่งหญ้า (Tagong Grassland) อันกว้างใหญ่เต็มไปด้วยพืชพรรณที่เขียวชอุ่ม ทะเลสาบและพื้นที่โดยรอบจึงเป็นที่หากินของฝูงสัตว์ต่างๆ เช่น แพะ เป็ด กวาง และไก่ป่า

ค่ำ

รับประทานอาหารค่ำ

เข้าสู่โรงแรมที่พัก **Kam Ba Hotel 4*, Kangding** หรือเทียบเท่า

วันที่สาม

คังดิง-อุทยานหินโมซือ-เจดีย์มูหย่า-วัดถ้ำก่ง-ทุ่งหญ้าถ้ำก่ง-ซินตูเจียว-ย่าเจียง (B/L/D)

เช้า

รับประทานอาหารเช้าในโรงแรม

เดินทางจากเมืองคังดิง-เมืองถ่ากง (100 KMS / 2 HRS 30 MIN)

เส้นทางจากเมืองคังดิงไปยังเมืองถ่ากง รถจะต้องวิ่งข้ามภูเขาเจ็ดตัว (Zheduoshan) ที่มีจุดสูงสุดอยู่ที่ 4,298 เมตร พาท่านแวะถ่ายภาพ ณ บริเวณเจ็ดหัวพาส (Zheduo Mountain Pass) ว่ากันว่าเส้นทางตัดผ่านภูเขานี้คิดไปมากกว่า 30 กิโลเมตรเลยทีเดียว

ระหว่างทางแวะเที่ยวชม อุทยานหินโมซือ (Moshi Stone Park) เป็นอุทยานป่าหินสีดำธรรมชาติที่ตั้งอยู่ระหว่างหมู่บ้านคามาและหมู่บ้านจงกู ในเมืองบามี เดิมเรียกชื่อว่า อุทยานหินบามี (Bami Stone Forest) มีพื้นที่ประมาณ 5 ตารางกิโลเมตร และตั้งอยู่บนความสูง 3,500 เมตรเหนือระดับน้ำทะเล ถูกจัดให้เป็นแหล่งท่องเที่ยวตามธรรมชาติในระดับ 5A ของทางการจีน

หินที่นี่เป็นชนิดหินกรวยไฟต์สีดำ ดังนั้นสีของป่าหินที่นี่จึงเป็นสีดำตามธรรมชาติ ราวกับหมึกสีดำ ครอบคลุมพื้นที่ประมาณ 5 ตารางกิโลเมตร โดยมีกลุ่มยอดเขา เปรียบเสมือนหอคอยนับพันลูกรวมกลุ่มเรียงกันเป็นคลื่นป่าหิน ป่าหินธรรมชาติที่เกิดจากการดันตัวของแผ่นเปลือกโลกในบริเวณรอยเลื่อนและถูกชะด้วย น้ำ ลม ฝน และหิมะ จนมีสภาพให้เห็นดังปัจจุบัน ความมหัศจรรย์ของป่าหินที่นี่คือ จะเปลี่ยนเป็นสีต่างๆตามสภาพอากาศ คือ เมื่ออากาศแห้งจะปรากฏเป็นสีเทาอ่อนและสีฟ้าอ่อน เมื่ออากาศชื้นจะมีลักษณะสีดำมืด การเปลี่ยนแปลงสี เป็นเพราะหินสีดำมีเกลือแคลเซียมและน้ำคริสตัลที่บรรจุอยู่ภายใน ซึ่งจะเปลี่ยนสีเมื่อได้รับผลกระทบจากความชื้นในอากาศ

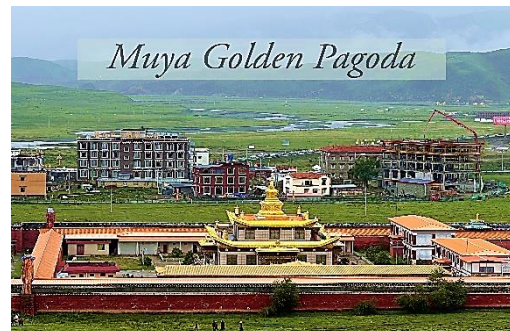


ถ่ากง (Tagong) (ถ่ากง ในภาษาทิเบต แปลความว่า สถานที่โปรดปรานของพระโพธิสัตว์) เป็นเมืองเล็กๆ ที่ตั้งท่ามกลางทุ่งหญ้ากว้างและภูเขาหิมะสูงรายล้อมโดยรอบในระดับความสูง 3,700 เมตรเหนือระดับน้ำทะเล ห่างจากเมืองคังดิงขึ้นไปทางตะวันตกเฉียงเหนือราว 100 กิโลเมตร เมืองนี้มีชื่อเสียงในเรื่องของทัศนียภาพทางธรรมชาติแห่งทุ่งหญ้ากว้างและวัฒนธรรมพุทธทิเบตที่แข็งแกร่ง จนได้ชื่อเรียกขานว่าเป็น “ลาซาน้อย”

กลางวัน

รับประทานอาหารกลางวัน

นำท่านชม เจดีย์ทองคำมูหยา (Muya Golden Pagoda) เจดีย์แห่งนี้สร้างขึ้นในปีค.ศ.1997



เพื่อรำลึกถึงปັນเซนลามะองค์ที่ 10 ความโดดเด่นของเจดีย์องค์นี้คือ หลังคาทำจากทองคำกว่า 100 กิโลกรัม ซึ่งตั้งตระหง่านตรงกลางรายล้อมด้วยอาคารทั้ง 4 ด้าน โดยมีฉากหลังเป็นภูเขาหิมะยาลา

(สูง 5,820 เมตรเหนือระดับน้ำทะเล) ซึ่งถือเป็นหนึ่งในสี่ภูเขาศักดิ์สิทธิ์ของชาวทิเบตและภูยกษานานนามว่า “ซัมบาลาแห่งที่สอง” รวมถึงชาวทิเบตเชื่อว่าภูเขาหิมะยาลานำมาซึ่งความโชคดี หากมองดูยอดภูเขาแห่งนี้ท่านจะเห็นรูปลักษณ์ของมันแตกต่างกันไปเมื่อท่านยืนมองในมุมทิศทางต่าง ๆ ซึ่งสวยงามตระการตา

จากนั้นชม **วัดถ้ำก (Tagong Monastery)** วัดแห่งนี้มีความศักดิ์สิทธิ์เป็นที่เคารพศรัทธาของชาว

ทิเบตในเขตมณฑลเสฉวนอย่างมาก เพราะเป็นสถานที่ประดิษฐานของรูปปั้นจำลองของพระศรีศากยมุนีตั้งแต่สมัยราชวงศ์ถัง ตามตำนานเล่าว่าในช่วงปี ค.ศ.641 ราชวงศ์ถังสมัยกษัตริย์ถังไท่จงได้ส่งตัวเจ้าหญิงเหวินเจิงไปแต่งงานกับกษัตริย์ชองเซ็นกัมโปแห่งอาณาจักรทิเบต เจ้าหญิงจึงได้อัญเชิญองค์พระพุทธรูปติดตัวไปด้วย ในระหว่าง



การเดินทางจากฉางอันผ่านมาถึงเมืองถ้ำก ปรากฏว่าองค์พระพุทธรูปได้เปล่งพระวาจาออกมาต่อสาธารณชนว่าท่านประสงค์จะอยู่ที่นี้ ทำให้ไม่สามารถเคลื่อนย้ายองค์พระพุทธรูปได้ เจ้าหญิงจึงมีคำสั่งให้ประชาชนช่วยกันสร้างพระพุทธรูปองค์จำลองขึ้นมาแทนเพื่อประดิษฐานที่นี้ตามพระประสงค์ จึงทำให้ที่นี่กลายเป็นสถานที่สำคัญสำหรับการแสวงบุญของชาวทิเบต เปรียบตั้งเป็น “วัดใจคั่งน้อย”

ทุ่งหญ้าถ้ำก (Tagong Grassland) พื้นที่ทุ่งหญ้าโดยรอบครอบคลุมกว่า 712 ตารางกิโลเมตร ได้

ชื่อว่าเป็นทุ่งหญ้าที่สวยงามที่สุดในเขตปกครองตนเองชนชาติทิเบตกานจื่อ โดยเฉพาะช่วงมิถุนายน-

สิงหาคมของปี เพราะแสงแดดจะดีฟ้าสวยสด ทุ่งหญ้าเขียวชอุ่ม ผุ้งสัตว์มากมายต่างออกมาเล็มหญ้าอย่างเพลิดเพลิน ที่นี่ยังเป็นสถานที่แข่งขันการขี่ม้าของชาวทิเบตในเทศกาลแข่งม้าประจำปี พร้อมประชันดนตรี การเต้นรำและการแต่งกายชุดประจำเผ่าอีกด้วย เชิญท่านสูดอากาศให้เต็มปอดและเก็บภาพถ่ายเป็นที่ระลึก



เดินทางจากเมืองถ้ำก-ซินตูเจียว (40 KMS / 50 MIN)

เมืองซินตูเจียว (Xinduqiao) ตั้งอยู่ในระดับความสูง 3,500 เมตรเหนือระดับน้ำทะเล มีสภาพภูมิ

อากาศเขตที่ราบสูงจึงทำให้มีสภาพอากาศที่เปลี่ยนแปลงตลอดเวลาและอุณหภูมิปรับขึ้นลงตลอดทั้งวัน ตั้งแต่เช้ายันกลางคืน การเตรียมตัวจะต้องพร้อมทั้งเสื้อผ้าและรองเท้ารวมถึงอุปกรณ์กันหนาวกันลมทุกชนิด เมืองนี้ได้รับการยกย่องว่าเป็น “สรวงสวรรค์ของนักถ่ายภาพ” เพราะมองไปทางไหนก็สวยงาม



เป็นธรรมชาติละลานตาไปหมด ทั้งทุ่งหญ้ากว้างเขียวขจี ลำธาร ผุงสัตว์กระจุกกระจาย บ้านเรือนชาวทิเบต ต้นหนยาง (Poplars) ภูเขาหิมะสูงแต่ไกล แสงธรรมชาติที่สมบูรณ์แบบ นอกจากนี้นี้นิตยสารเนชั่นแนลจีโอกราฟฟิกแห่งประเทศไทยได้รับรองให้เมืองนี้เป็นสถานที่ที่ดีที่สุดในการชมวิวกุชากังกายามพระอาทิตย์ขึ้น

ค่ำ

เดินทางจากเมืองซินตูเฉียว-เมืองย่าเจียง (66 KMS / 1.30 HRS) เพื่อพักค้างแรมที่เมืองย่าเจียง
รับประทานอาหารค่ำ
เข้าสู่โรงแรมที่พัก **Vienna Hotel 4*, Yajiang** หรือเทียบเท่า

วันที่สี่

ย่าเจียง-หลี่ถั่ง-เลตอง-ทุ่งหญ้าหมายา-ภูเขาหิ้อจื่อ&ทะเลสาบพี๋นง-บาดัง (B/L/D)

เช้า

รับประทานอาหารเช้าในโรงแรม

เดินทางจากเมืองย่าเจียง-เมืองหลี่ถั่ง (133 KMS / 2.30 HRS)

เมืองหลี่ถั่ง เป็นเมืองประวัติศาสตร์และศูนย์กลางวัฒนธรรมทิเบตสำคัญของแคว้นคามทิเบต ตั้งอยู่ท่ามกลางภูเขาและทุ่งหญ้าสเตปป์ในระดับความสูง 4,000 เมตรเหนือระดับน้ำทะเล ซึ่งอยู่สูงกว่าลาซา จึงถูกกล่าวขานว่าเป็น “เมืองลอยฟ้า” ที่สำคัญ เมืองนี้เป็นบ้านเกิดของบุคคลสำคัญในประวัติศาสตร์ทิเบต คือ องค์กรดัลลามะที่ 7 และองค์กรดัลลามะที่ 10 จากนั้นนำท่านเดินเล่นชมบรรยากาศโดยรอบๆ เมือง



โบราณเลตอง (Letong Ancient Town) หรือ เมืองเก่าหลี่ถั่ง (Litang Old Town) เมืองที่มีความสูงที่สุดในโลก ภายในเมืองมีบรรยากาศที่อบอุ่นไปด้วยศิลปะและวัฒนธรรมโบราณแบบทิเบต รวมถึงบ้านแบบทิเบตที่มีกระจุกกระจายอยู่ทั่วบริเวณ แวะมาทำความรู้จักกับ **ดิงเจิน แห่งหลี่ถั่ง (Ding Zhen)** หม่อมน้อยชาวทิเบตที่ได้รับสมญานามว่าเป็น “รอยยิ้มแห่งทิเบต” ผู้โด่งดังบนโลกอินเตอร์เน็ตยุคใหม่ ผู้ที่เปลี่ยนบ้านเกิดของเขาที่หลี่ถั่ง เมืองที่เคยติดอันดับหนึ่งในเมืองที่ยากจนที่สุดในเขตจังหวัดกานจื่อ มณฑลเสฉวน ให้เป็นที่รู้จักและหลุดพ้นจากสภาพความยากจน



จากนั้นนำท่านชม **วัดหลี่ถั่ง (Litang Chöde Monastery)** ตั้งอยู่ทางทิศเหนือของเมืองหลี่ถั่ง สร้างขึ้นในปีค.ศ.1580 เพื่อเป็นเกียรติแด่องค์ดัลลามะที่ 3 (นามว่า โชนัม กยัตโซ ค.ศ.1543-1588) วัด

แห่งนี้เป็นวัดทิเบตนิกายเกลุคปา (หมวกเหลือง) ที่ใหญ่ที่สุดในแคว้นคามทิเบต จึงเป็นวัดสำคัญของชาวพุทธทิเบตอย่างยิ่ง ราวปีค.ศ.1956 อาคารส่วนสำคัญของวัดได้ถูกทำลายลงเพราะเกิดเหตุการณ์ต่อต้านต่อการปฏิรูปของพรรคคอมมิวนิสต์ในแคว้นคาม ในเวลาต่อมาอาคารวัดหลายหลังได้รับการบูรณะสร้างใหม่จนใหญ่โตงดงามดังปัจจุบัน ว่ากันว่าร่างขององค์ดาไลลามะที่ 7 ได้ถูกเก็บรักษาไว้ในวัดนี้ด้วย



กลางวัน

รับประทานอาหารกลางวัน

เดินทางจากหลี่ตัง-ทุ่งหญ้าหมายา-ภูเขาไห่จื่อ & ทะเลสาบพี่น้อง-บาตัง (170 KMS/3.5 HRS)

ทุ่งหญ้าหมายา (Maoya Prairie) มีพื้นที่กว้างประมาณ 3,750 ไร่ ตั้งอยู่ระหว่างเส้นทางจากเมืองหลี่ตังไปยังเมืองบาตัง เป็นทุ่งหญ้าที่ใหญ่ที่สุดบริเวณเทือกเขาซาหลู่หลี่ (Shaluli Mountains) ซึ่งเป็นส่วนหนึ่งที่อยู่ตอนกลางของเทือกเขาเหิงต้วน (Hengduan Mountains) ที่นี่มีความสูงระหว่าง 4,100 เมตรถึง 4,500 เมตร ทุ่งหญ้างามอันไร้ขอบเขตแห่งนี้เต็มไปด้วยฝูงสัตว์เล็มหญ้า กระโจมชนเผ่าเร่ร่อนเลี้ยงสัตว์ มองได้ไกลสุดสายตาเสมือนมหาสมุทรแห่งทุ่งหญ้า หมายาถูกจัดให้เป็นทุ่งหญ้าที่สวยงามที่สุดติดอันดับ 1 ใน 6 ของจีน ได้รับการยกย่องจากนิตยสารเนชั่นแนลจีโอกราฟฟิกแห่งประเทศจีนในปีค.ศ. 2005



ภูเขาไห่จื่อและทะเลสาบพี่น้อง (Haizi Mountains & Sister lake) คำว่า “ไห่จื่อ” แปลว่า

“ทะเลสาบ” ว่ากันว่าภูเขาไห่จื่อมีทะเลสาบน้อยใหญ่กว่า 1,145 แห่งทั่วบริเวณ นำท่านนั่งรถต่อไปบนเส้นทางหลวง G318 บริเวณทางผ่านภูเขาไห่จื่อ (Haizi Mountain Pass) มีความยาวกว่า 53 กิโลเมตร แนวพาดผ่านจากทางทิศตะวันออกไปยังทิศตะวันตก บริเวณจุดสูงสุดของไห่จื่อ พาสมีความสูงกว่า 4,689 เมตรเหนือระดับน้ำทะเล ท่านสามารถชมวิวกว้างที่ทัศนียภาพที่สวยงามของทะเลสาบพี่น้องในบริเวณตีนภูเขาไห่จื่อได้อย่างเต็มตา



จากนั้นเดินทางสู่ **เมืองบาดัง (Batang)** เป็นเมืองหน้าด่านสำคัญสุดท้ายของมณฑลเสฉวนก่อนเข้าสู่เขตปกครองตนเองทิเบตและเป็นชุมทางสำคัญที่เชื่อมต่อ 3 มณฑล คือ มณฑลเสฉวน เขตปกครองตนเองทิเบต และมณฑลยูนนานซึ่งอยู่ทางทิศใต้ของเมือง ตั้งอยู่บนที่ราบสูงในระดับความสูง 2,580 เมตรเหนือระดับน้ำทะเล และมีแม่น้ำจินชา (Jinsha River ชื่อเรียกส่วนตอนบนของแม่น้ำแยงซีเกียง) สายสำคัญไหลลัดเลาะผ่าน อีกทั้งบาดังยังเป็นเมืองเก่าแก่บนอดีตเส้นทางการค้าโบราณขึ้นชื่อเรื่องการค้าขายใบชาและม้าเควกเช่นเดียวกับเมืองคังดิง

ค่ำ

รับประทานอาหารค่ำ

เข้าสู่โรงแรมที่พัก **Holiday Inn Hotel 4*, Batang** หรือเทียบเท่า

วันที่ห้า

บาดัง - สะพานข้ามแม่น้ำจินชา - เมืองมาร์คัม (ทิเบต) - เมืองจัวกง

(B/L/D)

เช้า

รับประทานอาหารเช้าในโรงแรม

เดินทางจากเมืองบาดัง-เมืองมาร์คัม-เมืองจัวกง (260 KMS / 6 HRS)

รถแล่นออกจากเมืองบาดังไปบนเส้นทางหลวง G318 ราว 32 กิโลเมตร ท่านจะพบกับ **สะพานข้ามแม่น้ำจินชา (Jinshajiang Bridge)** ใช้ข้ามเข้าสู่เขตปกครองตนเองทิเบตอย่างเป็นทางการ **จุดนี้จะมีการเปลี่ยนรถยนต์และไคด์ท้องถิ่นเป็นของทิเบต และท่านจะต้องเดินข้าม**



สะพานข้ามแม่น้ำจินชา โดยมีความยาวประมาณ 280 เมตร (ไม่ต้องขนสัมภาระกระเป๋าเดินทางใบใหญ่เอง) และจะมีจุดตรวจสอบใบอนุญาตท่องเที่ยวทิเบต (Tibet Travel Permit) จากนั้นรถจะแล่นลัดเลาะไปตามแม่น้ำจินชาและผ่านหุบเขาโตรกเขาสูงใหญ่ไปเรื่อยจนกระทั่งถึง **เมืองมาร์คัม (Markham) ตั้งอยู่ในระดับความสูง 3,875 เมตรเหนือระดับน้ำทะเล ได้ชื่อว่าเป็นประตูทิศตะวันออกสู่ทิเบต มาร์คัมในอดีตถือเป็นเมืองสำคัญบนเส้นทางการค้าเกลือขายระหว่างทิเบตกับเสฉวน มีการทำนาเกลือบริเวณริมแม่น้ำโขงในแถบยานจิง (Yanjing) ความพิเศษของเส้นทางหลวงตั้งแต่เมืองมาร์คัมจนถึงเมืองจัวกงจะมีเส้นทางหลวง 2 เส้นทางซ้อนกัน คือ G214 และ G318**

กลางวัน

รับประทานอาหารกลางวัน ระหว่างทาง

เขตปกครองตนเองทิเบต (Tibet Autonomous Region - TAR) มีแม่น้ำไหลผ่านถึง 3 สาย

ด้วยกัน ได้แก่ แม่น้ำจินชา (Jinsha river) แม่น้ำหลานชาง (Lancang river คนไทยรู้จักกันในนามแม่น้ำโขง) และแม่น้ำนู (Nu river) ที่ไหลขนานกัน โดยมีต้นกำเนิดแม่น้ำเดียวกันอยู่ในเทือกเขาถังกู ล่าบนเขตที่ราบสูงชิงไห่-ทิเบต ดังนั้นการเดินทางในวันนี้มุ่งหน้ายาวไปทางทิศตะวันตก ท่านสามารถ



ค่ำ

ชื่นชมธรรมชาติสองข้างทางที่เปลี่ยนกลับไปมาเพราะรถวิ่งผ่านภูเขาสูงบริเวณภูเขาลาหู่ (Lawu mountain - 4,358m) และภูเขาตงดา (Dongda Mountain - 5,230m) ตามลำดับ รถจะเล่นซิกแซกผ่านภูเขาตงดา ซึ่งมีตงดาพาส (Dongda Pass) อันเป็นทางผ่านเขาที่สูงที่สุดเป็นอันดับ 2 ของเส้นทางหลวง G318 ซึ่งบริเวณนี้รู้จักกันในชื่อ “เขตหวงห้ามของชีวิต” โดยมีแม่น้ำหลานชางไหลคืบผ่านตลอดแนวภูเขาด้านหนึ่ง อีกด้านหนึ่งของภูเขาตงดาเป็นที่ตั้งเขต เมืองจ้วง (Zuogong or Zogang) ที่ตั้งอยู่ในระดับความสูง 3,900 เมตรเหนือระดับน้ำทะเล คณะจะพักค้างคืนในเมืองนี้

รับประทานอาหารค่ำ

เข้าสู่โรงแรมที่พัก **Sheng Fang Hotel 4*, Zogang** หรือเทียบเท่า

วันที่หก

จ้วง - ภูเขาเยอลา - ภูเขาเจียง 72 โค้ง - ธารน้ำแข็งไหลภู - ทะเลสาบรินวู (B/L/D)

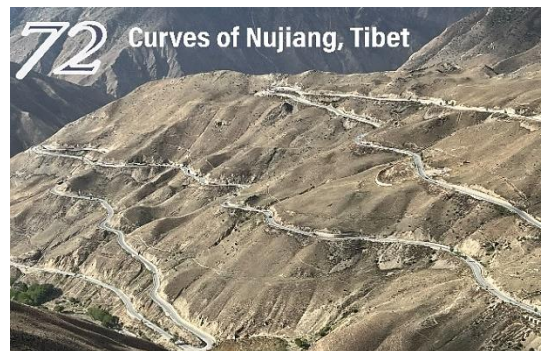
เช้า

รับประทานอาหารเช้าในโรงแรม

เดินทางจากเมืองจ้วง-ภูเขาเยอลา-ภูเขาเจียง 72 โค้ง-ทะเลสาบรินวู (300 KMS / 7 HRS)

การเดินทางในวันนี้ ถือเป็นจุดไฮไลท์ของเส้นทางหลวงเสจวอน-ทิเบตไฮเวย์สายใต้ (G318) ออกเดินทางจากเมืองจ้วง ระหว่างทางรถจะเล่นผ่านบริเวณเขต **ทุ่งหญ้าบังดา (Bangda Grassland)** ซึ่งเป็นทุ่งหญ้าเลี้ยงสัตว์ที่สำคัญแห่งหนึ่งของทิเบต ภาพธรรมชาติที่นี่มีเสน่ห์ชวนหลงใหลประกอบไปด้วยสายน้ำโค้งตัววัด มีภูเขาขนาดน้อยใหญ่ท่ามกลางทุ่งหญ้ากว้างไกลสุดตา แต่งแต้มสีสันด้วยฝูงยัคตัวดำและม้าเล็มหญ้าอย่างมีความสุข

จากนั้นรถจะเล่นต่อไปยัง **ภูเขาเยอลา (Yela Mountains - 4,839m)** เป็นด่านปราการธรรมชาติที่ลาดชันอันตรายที่สุดในเขตเทือกเขาเหิงต้วน (Hengduan Mountain Range) บริเวณจุดชมวิวของเยอลาพาส (Yela Pass - 4,658m) ท่านสามารถชมวิวทิวทัศน์ของถนนที่ตัดลัดเลาะไหลเขาโค้งตัววัดไปมาไล่ไต่ระดับเรื่อยลงมาจนถึงริมฝั่งแม่น้ำนู่ (คนไทยรู้จักกันในชื่อสาละวิน) ถนนมหัศจรรย์สายนี้มีชื่อเสียงอย่างมากด้านภูมิทัศน์ที่สวยงามน่าทึ่งและแสนหวาดโหดในนาม “ถนน 72 โค้งแห่งภูเขาเจียง” ได้ชื่อว่าเป็นถนนอันตรายน่าหวาดเสียวที่สุดสายหนึ่งของโลก เพราะถนนถูกตัดได้ความสูงลงมาจาก 4,658 เมตรกระทั่งถึง 2,740 เมตร บริเวณกันหุบเขาริมฝั่งแม่น้ำนู่ โดยมีระยะทางลาดชันยาวกว่า 40 กิโลเมตร แล้วเดินทางต่อมุ่งหน้าไปทางทิศตะวันตก ท่านจะได้ตื่นตาพบกับภาพธรรมชาติที่อลังการไปด้วยคลื่นภูเขาสูงที่มีหิมะปกคลุมยอดอยู่ซึ่งงดงามพร้อมผืนป่าและหมู่บ้านตามชนบทที่สุขสงบ



กลางวัน

รับประทานอาหารกลางวัน ระหว่างทาง

จากนั้นนำท่านชม **ธารน้ำแข็งไหลภู (Laigu Glacier)** ที่เป็นหนึ่งในสามของธารน้ำแข็งที่ใหญ่ที่สุดของโลก และเป็นต้นกำเนิดของแม่น้ำปาลุงชางโป ชื่อของธารน้ำแข็งมาจากชื่อหมู่บ้านไหลภูที่ตั้งอยู่ใกล้กับธารน้ำแข็งอันเกิดจากการรวมตัว 6 ธารน้ำแข็งเรียงรายประกบกัน จากบริเวณยอดหลักๆ ของธารน้ำแข็งไหลภูมีความสูงมากกว่า 6,000 เมตรเหนือระดับน้ำทะเล ไหลลงมาบริเวณขอบหมู่บ้าน

ในระดับความสูงราว 4,000 เมตรเหนือระดับน้ำทะเล คำว่า “ไหลกู” มีความหมายว่า “แดนสุขาวดีที่ซ่อนเร้น” บ่งบอกให้เห็นได้ว่าธรรมชาติแถบนี้สวยงามและสุขสงบเปรียบเป็นดังดินแดนสวรรค์ การเดินทางไปชม ต้องมีการเปลี่ยนเป็นรถไฟฟ้าและต่อด้วยรถไฟวีลของอุทยานฯ เป็นระยะทางราว 24 กิโลเมตร และเมื่อถึงบริเวณเชิงเขา ต้องเดินหรือขี่ม้าเข้าไปยังธารน้ำแข็ง อีกประมาณ 3.5 กิโลเมตร ใช้เวลาประมาณ 2 ชั่วโมงกว่าๆ (ไม่รวมค่าขี่ม้า ไป-กลับ คนละ 300 หยวน)

แล้วเดินทางต่อไปยังจุดหมายปลายทางของวันนี้ **ทะเลสาบรันวู (Ranwu Lake)** เป็นทะเลสาบน้ำจืดที่ใหญ่ที่สุดของเขตทิเบตตะวันออก แบ่งออกเป็น 3 ตอน คือ ตอนบน ตอนกลาง ตอนล่าง ที่เชื่อมต่อกันด้วยลำธารน้ำ ที่ตั้งอยู่บนระดับความสูง 3,850 เมตรเหนือระดับน้ำทะเล มีภูเขาหิมะปกคลุมยอดโอบล้อม บริเวณทิศเหนือของทะเล



สาบมีธารน้ำแข็งใหญ่ชื่อ “ไหลกู”(Laigu Glacier) ซึ่งหิมะจะละลายไหลลงสู่ทะเลสาบเต็มเต็มน้ำอยู่ตลอดเวลา สีของน้ำก็สวยใสตั้งกระจกและเปลี่ยนสีไปตามฤดูกาลกับแสงตกกระทบไล่เฉดสีตั้งแต่ น้ำเงินครามจนถึงสีเขียวเทอร์คอยส์ อีกทั้งน้ำในทะเลสาบยังไหลออกสู่แม่น้ำปาlungซางโป ซึ่งเป็นแม่น้ำสาขาหนึ่งของแม่น้ำยาร์lungซางโป ภาพบรรยากาศดินแดนในฝันเช่นนี้พร้อมเปิดกว้างต้อนรับการมาเยือนของท่าน

คำคืนนี้ พิเศษสุด นอนพักโรงแรมติดกับทะเลสาบรันวู

ค่า

รับประทานอาหารเช้า

เข้าสู่โรงแรมที่พัก **Ranwu International Self-Driving Camp 5*, Ranwu** หรือเทียบเท่า

วันที่เจ็ด

ทะเลสาบรันวู-โบมี-ปราสาทกลาง-เขตปาlungกลาง-เมืองหลินจือ

(B/L/D)

เช้า

รับประทานอาหารเช้าในโรงแรม

เดินทางจากทะเลสาบรันวู-เมืองโบมี (136 KMS / 2.5 HRS)

การเดินทางของวันนี้คณะจะมุ่งหน้าไปชมความยิ่งใหญ่อลังการของธารน้ำแข็งอันธรรมชาติเป็นผู้จัดสรรไว้อย่างสวยงาม

เดินทางผ่านเข้าเขต เมืองโบมี (Bome) เป็นแหล่งปลูกข้าวและผลิตภัณฑ์พืชที่สำคัญแห่งหนึ่งของทิเบต และเป็นพื้นที่แหล่งปลูกชาที่สูงที่สุดในประเทศจีน อีกทั้งยังเป็นแหล่งผลิตเหล็กมัตสึทาเกะและเหล็กมอร์เรลที่สำคัญเพื่อการส่งออก เมืองนี้ตั้งอยู่ในระดับความสูง 2,720 เมตรเหนือระดับน้ำทะเล มีธารน้ำแข็งจำนวนมากที่น่าตื่น



เต้นต้นตาเป็นอาณาเขต ราวเดือนมีนาคมของทุกปีจะมีดอกท้อสีชมพูบานสะพรั่งทั่วทั้งหุบเขาชวนหลงใหลที่ทำให้นักท่องเที่ยวหลังไหลเข้ามาเยือนอย่างไม่ขาดสาย

ปราสาทโบราณกาลกลาง (Galang Palace Ruins) ตั้งอยู่ในเขตเมืองโบมี ปราสาทหลังนี้สร้างขึ้นบนภูเขาที่มีป่าไม้และทะเลสาบกาลกลางเป็นพื้นที่องค์ประกอบโดยรอบ ถือเป็นชัยภูมิที่ดี ตามตำนานเล่าว่าเมื่อหลายร้อยปีก่อนราชวงศ์กาลกลางซึ่งเป็นราชวงศ์หนึ่งของอาณาจักรทิเบตได้ถูกทำลายลง บรรดาสมาชิกราชวงศ์จึงได้หลบหนีไปและทอดทิ้งปราสาทไว้จนกระทั่งปัจจุบัน บริเวณนี้ถือเป็นจุดชมวิวและถ่ายภาพที่สวยงามอีกแห่งหนึ่งของบรรดานักท่องเที่ยว



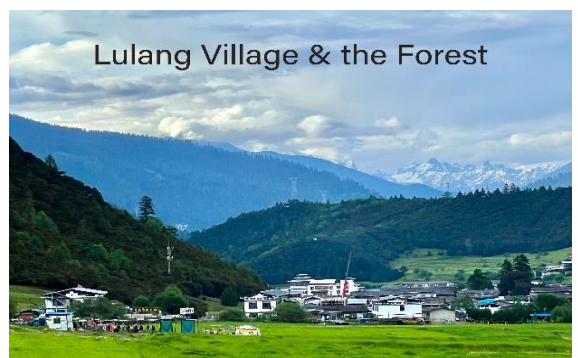
กลางวัน

รับประทานอาหารกลางวัน ระหว่างทาง

เดินทางต่อไปบนเส้นทางหลวง G318 สู่อเขตป่า ลู่กลาง รถจะแล่นผ่านสะพานข้ามแม่น้ำที่สร้างอันใหม่ล่าสุดชื่อ **สะพานตงใหม่ (Tongmai Bridge)** ซึ่งมีสะพานอยู่ถึง 3 รุ่นเรียงขนานกัน ในอดีตการเดินทางผ่านบริเวณนี้ถือว่าค่อนข้างอันตรายมาก ว่ากันว่ามีการก่อสร้างตัดถนนผ่านก็ค่อนข้างลำบากเพราะธรณีภูเขาแถบนี้ค่อนข้างยากต่อการก่อสร้าง



เขตป่าลู่กลาง (Lulang Forest) ด้วยความสูงราว 3,700 เมตรเหนือระดับน้ำทะเล เขตผืนป่าแห่งนี้มีความอุดมสมบูรณ์ เป็นทุ่งหญ้าที่ราบสูงภูเขา มีขนาดกว้าง 1 กิโลเมตรและยาว 15 กิโลเมตร ซึ่งมีลักษณะเฉพาะตัว ได้ชื่อว่าเป็นแดนสวรรค์บนดิน เหตุเพราะทัศนียภาพของธรรมชาติที่ปรากฏสวยงามยิ่งและแตกต่างกันไปตามฤดูกาลอย่างน่าตื่นตะลึง มีสีสันแห่งธรรมชาติ



สุดตระการตา ที่นี้คือจุดชมวิวของยอดเขานัมจักบาร์วาที่ดีที่สุดแห่งหนึ่ง (Namjagbarwa Peak) เป็นยอดเขาที่สูงที่สุดกว่า 7,782 เมตรเหนือระดับน้ำทะเลในเขตหลินจื่อ

ภูเขาหิมะจ๊กบาร์วา (Namjagbharwa Mountain)

ภูเขาแห่งนี้เป็นส่วนหนึ่งของเทือกเขาหิมาลัยฝั่งทิเบต ตั้งอยู่เหนือโค้งใหญ่ของแม่น้ำ ยาร์ลุงซังไประหว่างเดินทางอยู่ในเขตหลินจื่อ เราจะได้เห็นยอดเขาสูง 7,782 เมตรที่ถูกปกคลุมด้วยหิมะตลอดปีนี้จากจุดชมวิวได้หลายแห่ง



เดินทางต่อเข้าสู่ เมืองหลินจื่อ หรือ เมืองหนิงจื่อ (Linzhi or Nyingchi) ดินแดนที่ได้รับการกล่าวขานนามว่าเป็น “บัลลังก์แห่งดวงอาทิตย์” (Throne of the sun) เพราะเป็นเมืองที่ชมพระอาทิตย์ขึ้นได้แจ่มชัดสวยที่สุดในทิเบต และเป็นที่ยู่อักกันดีของนักท่องเที่ยวชาวจีนในฐานะ "สวิตเซอร์แลนด์แดนตะวันออก" (Eastern Switzerland) ด้วยมีความสูงโดยเฉลี่ย 3,100 เมตรเหนือระดับน้ำทะเล



โดยมีพื้นที่ต่ำสุดที่ 900 เมตร และสูงสุด 7,782 เมตร จัดได้ว่าเขตหลินจื่อมีความห่างของช่วงระดับความสูงที่ห่างมากที่สุดของโลก หลินจื่อเป็นเมืองที่อยู่เหนือระดับน้ำทะเลต่ำที่สุดของเขตปกครองตนเองทิเบต ด้วยทำเลที่ตั้งของหลินจื่อจึงมีอากาศอบอุ่นและชุ่มชื้นกว่าทางทิเบตโซนอื่นๆ สภาพภูมิอากาศที่แตกต่างทำให้เมืองหลินจื่อมีวิถีวัฒนธรรมชาติที่หลากหลาย ช่วงฤดูใบไม้ผลิสามารถมาชมดอกท้อ ฤดูร้อนมาชมป่าไม้สีเขียวกว้างใหญ่ไพศาล ฤดูใบไม้ร่วงมาชมใบไม้เปลี่ยนสี พอเข้าถึงฤดูหนาว เมืองหลินจื่อจะมีท้องฟ้าสีครามสดใสตัดกับภูเขาหิมะขาวโพลน และแสงแดดที่อบอุ่นตลอดทั้งปี จึงดึงดูดนักท่องเที่ยวชาวจีนหลั่งไหลมาไม่ขาดสาย

ค่า

รับประทานอาหารค่า

เข้าสู่โรงแรมที่พัก **Holiday Inn Express Linzhi Airport Hotel 4*, Nyingchi** หรือเทียบเท่า

วันที่แปด

เมืองหลินจื่อ - ทะเลสาบพักซัม - ลาซา

(B/L/D)

เช้า

รับประทานอาหารเช้าในโรงแรม

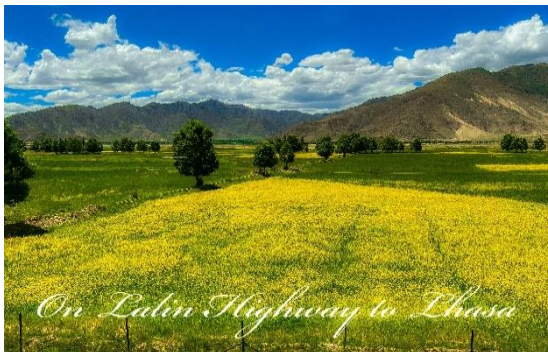
ออกเดินทางจากเมืองหลินจื่อไปยัง ทะเลสาบพักซัม (Pagsum Lake) ซึ่งได้รับการขึ้นทะเบียนเป็นแหล่งท่องเที่ยวระดับ 5A ของเขตปกครองตนเองทิเบต ตั้งอยู่บนระดับความสูงราว 3,500 เมตรเหนือระดับน้ำทะเล เมื่อไปถึงแล้วก็อดไม่ได้ที่จะตื่นตาตื่นใจกับวิวภูเขาหิมะและป่าสนโดยรอบตัดกับน้ำในทะเลสาบสีเขียวมรกตที่ใสจนมองเห็นฝูงปลา ใครได้มาสูดอากาศบริสุทธิ์ที่นี่แล้ว



เป็นต้องตกหลุมรักเข้าเต็มๆ หากมองจากท้องฟ้าลงมาจะเห็นรูปลักษณะของทะเลสาบเป็นรูปพระจันทร์เสี้ยว ที่สำคัญที่นี้ยังเป็นทะเลสาบศักดิ์สิทธิ์ ตรงกลางทะเลสาบมีเกาะเล็กที่มีวัดของศาสนาพุทธแบบทิเบต นิกายนิงมาปะ (หมวกแดง) อันเก่าแก่และบริเวณหลังวัดมีต้นโอ๊คเก่าแก่มีอายุกว่า 1,300 ปี

เดินทางจากทะเลสาบพักซัม-ลาซา (หลังคาโลก) (370 KMS / 5 HRS)

การเดินทางในวันนี้ ท่านจะได้เดินทางบนเส้นทางหลวงสายลาซา-หลินจือ หรือเรียกกันว่า “ลาหลินไฮเวย์” มีความยาวราว 409 กิโลเมตร ซึ่งเชื่อมระหว่างนครลาซา เมืองเอกของเขตปกครองตนเองทิเบต และเมืองหลินจือ ซึ่งเปิดให้บริการมาตั้งแต่ปีค.ศ. 2019 ที่ช่วยย่นระยะเวลาการเดินทางให้สั้น



ลงจากเดิม 8-10 ชั่วโมงเหลือเพียง 4-5 ชั่วโมง และช่วยส่งเสริมพัฒนาชีวิตความเป็นอยู่ของประชาชนในท้องถิ่นและเอื้อประโยชน์ต่ออุตสาหกรรมการท่องเที่ยวให้สะดวกมากยิ่งขึ้นอีกด้วย ที่สำคัญคือ ถนนสายนี้ตัดผ่านพื้นที่ธรรมชาติทั้งทางน้ำและภูเขาอย่างไม่ทำลายระบบนิเวศทางธรรมชาติอีกด้วย

กลางวัน

รับประทานอาหารกลางวัน ระหว่างทาง

เดินทางถึง **เมืองลาซา (Lhasa)** ลาซา แปลว่า "สถานที่แห่งทวยเทพ" ในภาษาทิเบต เป็นเมืองหลวงของเขตปกครองตนเองทิเบตทางตะวันตกเฉียงใต้ของจีน เป็นเมืองที่มีประชากรมากเป็นอันดับสองบนที่ราบสูงทิเบต รองจากซีหนิง และเป็นหนึ่งในเมืองที่สูงที่สุดในโลกที่ระดับความสูง 3,656 เมตร เมืองนี้เป็นศูนย์กลางทางศาสนาและการปกครองของทิเบต มาตั้งแต่กลางคริสต์ศตวรรษที่ 17 จึงเป็นที่ตั้งของสถานที่ที่มีความสำคัญทั้งทางพุทธศาสนาแบบทิเบตและทางวัฒนธรรมหลายแห่ง เช่น พระราชวังโปตาลา วัดโจคัง และพระราชวังนอร์บุลิงกา เป็นต้น

ค่ำ รับประทานอาหารค่ำ
เข้าสู่โรงแรมที่พัก **Intercontinental Lhasa Paradise Hotel 5*, Lhasa** หรือเทียบเท่า

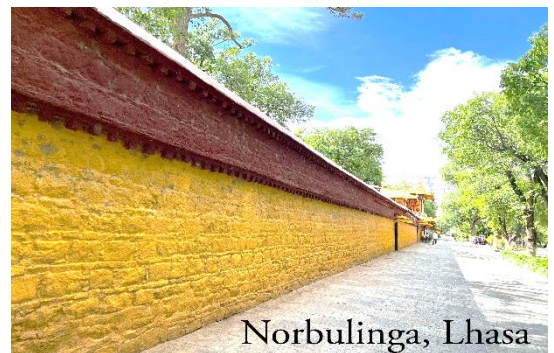
วันที่เก้า พระราชวังโปตาลา – พระตำหนักนอร์บูหลิงมา - วัดโจคัง - ตลาดบาร์มอร์ (B/L/D)

เช้า รับประทานอาหารเช้าในโรงแรม
นำท่านชม **พระราชวังโปตาลา (Potala Palace)** ตั้งอยู่บนยอดเขาแดง (เดินขึ้นประมาณ 25-30 นาที) ซึ่งมีความสูงราว 117 เมตร พระราชวังโปตาลาเป็นอาคารสูง 13 ชั้น ยาว 400 เมตร กว้าง 350 เมตร มีห้องหับต่างๆ เกือบ 1,000 ห้อง เริ่มสร้างเมื่อคริสต์ศตวรรษที่ 7 โดยกษัตริย์ผู้ยิ่งใหญ่ที่รวบรวมทิเบตให้เป็นอันหนึ่งอันเดียวกันได้สำเร็จ คือ กษัตริย์ซองเซิน กัมโป (Songtsen Gampo) แรกเริ่มต้องการเพียงจะสร้างเป็นตำหนักให้แก่มเหสีชาวจีน และชาวเนปาลของพระองค์เอง ต่อมาได้ใช้ป้อมแห่งนี้เป็นสถานที่ในการศึกษาพระธรรมคำสั่งสอนขององค์สัมมาสัมพุทธเจ้า จวบจนกระทั่งสมัยเปลี่ยนแปลงการปกครองเป็นลามะ เป็นผู้ปกครองประเทศ ปัจจุบันส่วนก่อสร้างเดิม 2 หลังนี้ยังคงเหลือให้เห็นอยู่ท่ามกลางสิ่งก่อสร้างใหม่ต่อเติมในยุคหลัง อาคารที่ต่อเติมในช่วงหลังนี้ส่วนหลักๆ สร้างในสมัยของดาไลลามะที่ 5 ประมาณปีค.ศ. 1645-1693 (องค์ดาไลลามะองค์ปัจจุบันคือ องค์ที่ 14 ซึ่งลี้ภัยไปอยู่ที่ธรรมศาลาในประเทศอินเดีย) เพื่อให้เป็นพระราชวังฤดูหนาว พระราชวังโปตาลา แบ่งออกเป็น 3 ส่วน คือ ส่วนของพระราชวังสีขาว สีแดง และส่วนเชื่อมที่เป็นสีเหลือง โดยใช้พระราชวังสีขาวเป็นส่วนของสังฆาวาส พระราชวังสีแดงเป็นส่วนพุทธาวาสสำหรับใช้ทำกิจของสงฆ์และบรรจุพระศพขององค์ดาไลลามะ (องค์ที่ 5, 7, 8, 9, 10, 11, 12 และ 13) และห้องสมุดที่ใช้สำหรับเก็บพระไตรปิฎก



กลางวัน รับประทานอาหารกลางวัน

นำท่านชม **ตำหนักนอร์บูหลิงมา (Norbulinga Palace)** อันเป็นพระราชวังฤดูร้อนขององค์ดาไลลามะ คู่กันกับพระราชวังฤดูหนาวโปตาลา ความหมายเดิมของชื่อ นอร์บูหลิงมา แปลว่า “สวนอัญมณี” สร้างขึ้นในช่วงหลังคริสต์ศตวรรษที่ 18 โดยดาไลลามะที่ 7 สมัยต่อๆมาดาไลลามะองค์อื่นๆ ได้สร้างต่อเติมส่วนของตนเองขึ้นมาเรื่อยๆ แม้แต่ดาไลลามะองค์ที่ 14 ก็ยังได้ต่อเติมพระราชวังของตนเองก่อนที่จะเสด็จหนีลี้ภัยออกจากทิเบต พระราชวังแห่งนี้เป็นที่ศูนย์กลางของการบริหารกิจการบ้านเมืองและกิจการด้านการศึกษา อาณาเขตพื้นที่ของพระราชวังมีขนาดใหญ่กว่า 225 ไร่ ภายในมีพระตำหนักขององค์ดาไลลามะองค์ต่างๆ โดยเฉพาะที่สำคัญ คือ พระตำหนักขององค์ดาไลลามะที่ 13 และ 14 เป็นพระราชวังที่สวยงาม ร่มรื่น ภายในมีสวนดอกไม้ ต้นไม้ รวมทั้งสวนสัตว์ จึงจัดได้ว่าเป็นสวนสาธารณะที่ใหญ่ที่สุด



ในทิเบต ในช่วงเทศกาลโชตูล (Sho Dun Festival) หรือเทศกาลโยเกิร์ต เป็นเทศกาลประจำปีที่สำคัญ ซึ่งจะจัดขึ้นที่นี่ ชาวทิเบตจะมาปิดนิก มาชมการแสดงโอเปร่าทิเบต การร้องรำทำเพลงกันอย่างสนุกสนาน

จากนั้นนำชม **วัดโจคัง (Jokhang Temple)**

ภาษาจีนเรียก วัดต้าเจ้าซือ เป็นวัดที่ถือว่าเป็น ศูนย์รวมจิตใจของชาวทิเบตทั้งหมด เพราะเมื่อมี พิธีถือศีลกัน พระลามะจำนวนมากก็จะเดินทาง มารวมกันทำพิธีที่นี่ สร้างในสมัยของกษัตริย์



ของเซิน กัมโป (ปีค.ศ. 620-649 ผู้ที่รวม อาณาจักรทิเบตให้เป็นปึกแผ่น) เพื่อเป็นที่ ประดิษฐานของพระพุทธรูปที่มเหสีชาวต่างชาติสององค์ของพระองค์คือ เจ้าหญิงเหวินเจิงแห่งจีน และเจ้าหญิงภริคุดีแห่งเนปาลนำเข้ามายังทิเบต ศิลปะการก่อสร้างมีจุดเด่นตรงที่นำเอาศิลปะของ 4 ชาติมาผสมกันคือ ทิเบต จีน เนปาลและแคชเมียร์ มีตำนานเล่ากันว่า ก่อนที่กษัตริย์ของเซินกัมโปจะ สร้างวัดต้าเจ้าซือ (วัดโจคัง) ได้อธิษฐานว่าพระองค์จะโยนแหวนขึ้นไปบนอากาศ หากแหวนนั้นตกลง ที่ใดก็จะสร้างวัดลงตรงนั้นปรากฏว่าแหวนลอยลงไปตกในสระน้ำกระทบกับหินที่โผล่ขึ้นมา ทันใดนั้น มีภาพนิมิตของสถูปก็ปรากฏให้แก่คนทั่วไปได้เห็น จึงนับว่าเป็นนิมิตที่ดี กษัตริย์ของเซิน กัมโป จึง สั่งให้สร้างวัดลงตรงบริเวณนั้นเอง ภายในวัดนี้เป็นที่ประดิษฐานพระพุทธรูปที่พระนางเหวินเจิงนำมา จากประเทศจีนเมื่อ 1,300 ปีก่อน ซึ่งได้รับการกราบไหว้และยอมรับกันอย่างมากกว่าศักดิ์สิทธิ์ที่สุด แม้แต่พวกขบวนการเรดการ์ดหรือกองทัพแดงที่ทำลายทุกอย่างตอนที่มีการปฏิวัติวัฒนธรรมจีนใน ประเทศจีนยังไม่กล้าแตะต้องพระพุทธรูปองค์นี้เลย บริเวณหน้าวัดท่านจะเห็นชาวทิเบตจำนวนมาก นอนกราบแบบอัมภางคประดิษฐ์ ชาวทิเบตที่เดินเข้าแถวเพื่อเข้าไปด้านใน บ้างถือกระตักน้ำมันเนย บ้างถือถุงเนยแข็ง เพื่อไปเติมตะเกียงบูชาพระ จากนั้นนำท่านออกมาเดินชมวิถีชีวิตความเป็น อยู่ของชาวทิเบตที่ **ถนนบาร์ทฮอร์ (Barkhor)** หรือถนนแปดเหลี่ยมที่ล้อมรอบวัดโจคัง ถนน แห่งนี้ตั้งอยู่ในใจกลางเมืองเก่าลาซา เป็นถนนที่ เก่าแก่ที่สุดในเมือง สร้างพร้อมกับวัดโจคัง อีสระ ให้ท่านได้ช้อปปิ้งซื้อสินค้าพื้นเมืองที่



หลากหลาย

คำ

รับประทานอาหารค่ำ

เข้าสู่โรงแรมที่พัก **Intercontinental Lhasa Paradise Hotel 5***, Lhasa หรือเทียบเท่า

วันที่สิบ

ลาซา - เจิงตู - กรุงเทพฯ

(B)

เช้า

รับประทานอาหารเช้าในโรงแรม

เดินทางไปยัง สนามบินลาซา กงก้า (**Lhasa Gonggar Airport**) เพื่อเตรียมตัวสำหรับเที่ยวบินภายในประเทศ

11.20น.

เห็นฟ้าสู่ เมืองเจิงตู โดยสายการบินเสฉวนแอร์ไลน์ (Sichuan Airlines) เที่ยวบินที่ **3U6632** (ใช้เวลาบิน 2 ชั่วโมง)

13.20น.

เดินทางถึง สนามบินเจิงตูชวงหลิว และเตรียมตัวเพื่อต่อเครื่องสำหรับเที่ยวบินระหว่างประเทศ

16.15 น.

เห็นฟ้าสู่ กรุงเทพฯ โดยสายการบินไทย เที่ยวบินที่ **TG 619 (16.15-18.20)**

(ใช้เวลาบิน 3 ชั่วโมง 5 นาที) **(มีบริการอาหารบนเครื่อง)**

18.20 น.

เดินทางถึงกรุงเทพฯ โดยสวัสดิภาพ

หมายเหตุ ในระหว่างการเดินทาง อาจมีปัญหาเฉพาะหน้าเกิดขึ้น ดังนั้นโปรแกรมทัวร์อาจมีปรับเปลี่ยนตามความเหมาะสม บริษัทจะยึดผลประโยชน์และความปลอดภัยของส่วนรวมในขณะเป็นหลักในการตัดสินใจ



ทัวร์เส้นทางหลวง เสนวน-ทิเบต ไฮเวย์ (10 วัน 9 คืน)

อัตราค่าบริการ

ผู้ใหญ่พัก 2 ท่านๆ ละ 119,000 บาท	สำหรับคณะเดินทาง 15 ท่าน
ผู้ใหญ่พัก 2 ท่านๆ ละ 129,000 บาท	สำหรับคณะเดินทาง 10-14 ท่าน
ผู้ใหญ่พัก 2 ท่านๆ ละ 139,000 บาท	สำหรับคณะเดินทาง 8-9 ท่าน
พักเดี่ยวจ่ายเพิ่ม 19,500 บาท	

**** ราคาดังกล่าวข้างต้น ไม่ลงร้านช้อปปิ้ง ****

**** รวมทิปท้องถิ่นและน้ำดื่มตลอดการเดินทาง ****

อัตราค่าบริการรวม

- ✓ ค่าโรงแรมที่พักระดับ 4-5 ดาว ห้องละ 2 ท่าน
- ✓ ค่าตัวเครื่องบินระหว่างประเทศและภายในประเทศชั้นประหยัด พร้อมน้ำหนักกระเป๋า 1 ชิ้นไม่เกิน 20 กิโลกรัม รวม 3 เที่ยวบินตลอดเส้นทาง
- ✓ ค่าอาหารตามที่ระบุไว้ในโปรแกรม
- ✓ ค่าพาหนะตลอดการเดินทาง
- ✓ ค่าเข้าชมสถานที่ตามที่ระบุไว้ในโปรแกรม
- ✓ ค่ามัคคุเทศก์ท้องถิ่น (พูดภาษาอังกฤษ)
- ✓ ค่าหัวหน้าทัวร์คนไทยอำนวยความสะดวกตลอดการเดินทาง
- ✓ ค่าประกันอุบัติเหตุการเดินทางในวงเงิน 1 ล้านบาท ตามเงื่อนไขกรมธรรม์
- ✓ ค่าทิปไกด์ท้องถิ่นและคนขับรถ

อัตราดังกล่าวไม่รวม

- X ค่าทิปหัวหน้าทัวร์คนไทย
- X ค่าธรรมเนียมในการทำหนังสือเดินทาง หรือค่าแจ้งเข้าออก กรณีคนต่างด้าว
- X ค่าใช้จ่ายส่วนตัว เช่น ค่าเครื่องดื่ม ค่าอาหารนอกรายการ ค่าซักรีด ค่าโทรศัพท์ ฯลฯ
- X ค่าภาษีมูลค่าเพิ่ม 7% และค่าภาษีหัก ณ ที่จ่าย 3%

เงื่อนไขการให้บริการ

การจองและการชำระเงิน

1. บริษัทฯเรียกเก็บเงินมัดจำ ท่านละ 50,000 บาท (ห้าหมื่นบาท) พร้อมกรอรายละเอียดในใบแบบฟอร์มการจองทัวร์ และส่งสำเนาหน้าพาสปอร์ตของท่าน และชำระเงินมัดจำภายใน 3 วัน
2. บริษัทฯเรียกเก็บเงินค่าทัวร์ส่วนที่เหลือ ชำระทั้งหมดก่อนเดินทาง 30 วัน
3. กรณีท่านได้รับส่วนลดพิเศษตามโปรโมชั่น หรือกรณีหักค่าวีซ่า (ถ้ามี) ค่าส่วนลดดังกล่าวจะถูกหักออกจากค่าทัวร์ส่วนที่เหลือในงวดสุดท้าย

การยกเลิกการเดินทาง

ยกเลิกก่อนการเดินทาง 60 วัน	คืนค่าใช้จ่ายทั้งหมด (ยกเว้น กรุ๊ปที่เดินทางช่วงวันหยุดหรือเทศกาลที่ต้องมัดจำกับทางสายการบินหรือมีการมัดจำค่าที่พัก ทั้งโดยทางตรง หรือ โดยการผ่านตัวแทนในประเทศ หรือต่างประเทศและไม่อาจขอเรียกคืนเงินได้ หรือกรณีออกตัวเดียว)
ยกเลิกก่อนการเดินทาง 45-59 วัน	คืนเงินมัดจำบางส่วน แต่หักค่าใช้จ่ายอื่นๆที่เกิดขึ้นตามจริง (ถ้ามี)
ยกเลิกก่อนการเดินทาง 30-44 วัน	เก็บค่าใช้จ่ายท่านละ 50,000 บาท
ยกเลิกก่อนการเดินทาง 1-29 วัน	เก็บค่าใช้จ่ายค่าทัวร์เต็มจำนวนทั้งหมด 100%

** กรณีคณะส่วนตัวหรือกรุ๊ปเหมา หลังจากยืนยันการจองและชำระเงินค่ามัดจำแล้ว หากยกเลิกทัวร์ บริษัทฯขอสงวนสิทธิ์ไม่คืนเงินมัดจำในทุกกรณี

** บริษัทฯขอสงวนสิทธิ์ในการไม่คืนค่ามัดจำตัวเครื่องบิน และค่าใช้จ่ายอื่นๆ หากทางบริษัทได้ดำเนินการไปแล้ว

** เมื่อท่านได้ตกลงจองทัวร์กับบริษัทแล้ว ถือว่าท่านได้ตกลงยอมรับในเงื่อนไขต่างๆดังกล่าวข้างต้นแล้วทุกประการ

เงื่อนไขการให้บริการ

1. เมื่อได้รับการยืนยันว่ากรุ๊ปออกเดินทางได้ ผู้เดินทางต้องจัดเตรียมเอกสารจำเป็นต่างๆสำหรับการยื่นขอวีซ่าให้พร้อมโดยเร็ว
2. การยื่นขอวีซ่าของแต่ละประเทศหรือแต่ละสถานทูต จะมีการเตรียมเอกสารและมีขั้นตอนการยื่นขอวีซ่าที่แตกต่างกัน ซึ่งอาจเป็นการยื่นขอวีซ่าแบบหมู่คณะ หรือแบบรายบุคคล (แสดงตนที่สถานทูต) หรือแบบวีซ่าออนไลน์ แล้วแต่กรณี ท่านสามารถสอบถามข้อมูลกับทางบริษัทตามช่องทางการขายต่างๆเพื่อประกอบการตัดสินใจก่อนการจองทัวร์
3. กรณีผู้เดินทางต้องการผู้ดูแลพิเศษ อาทิเช่น นั่งรถเข็น (wheelchair) เด็กเล็ก ผู้สูงอายุ มีโรคประจำตัวหรือไม่สะดวกในการนั่งรถเดินทางท่องเที่ยวเป็นเวลาเกินกว่า 4-5 ชั่วโมงติดกัน ผู้เดินทางจำเป็นต้องหาผู้ดูแลส่วนตัวร่วมเดินทางไปด้วย เนื่องจากการเดินทางเป็นหมู่คณะ หัวหน้าทัวร์และไกด์ท้องถิ่นมีความจำเป็นต้องดูแลคณะทัวร์ทั้งหมดเป็นหลัก
4. กรณีผู้เดินทางมีอายุไม่ถึง 18 ปี และไม่ได้เดินทางกับบิดามารดา ต้องมีจดหมายยินยอมให้บุตรเดินทางไปต่างประเทศจากบิดาหรือมารดาแนบมาด้วย

ข้อมูลเบื้องต้นเรื่องตัวเครื่องบินและที่นั่งบนเครื่องบิน

1. เมื่อบริษัทฯ ได้ทำการสำรองที่นั่งพร้อมชำระเงินมัดจำค่าตัวเครื่องบินแล้ว หากท่านยกเลิกตั๋ว ไม่ว่าจะด้วยสาเหตุใดก็ตาม บริษัทฯ ขอสงวนสิทธิ์ในการเรียกเก็บค่ามัดจำตัวเครื่องบินตามจำนวนเงินที่เกิดขึ้นจริง ทั้งนี้ขึ้นอยู่กับสายการบินและช่วงเวลาเดินทาง
2. เมื่อบริษัทฯ ได้ทำการสำรองที่นั่งพร้อมชำระเงินค่าตัวเครื่องบินแล้วในกรณีออกตัวเครื่องบินแบบรายบุคคลหรือรายกลุ่ม หากท่านยกเลิกตั๋วหรือไม่สามารถเดินทางได้ ไม่ว่าจะด้วยสาเหตุใดก็ตาม บริษัทฯ ขอสงวนสิทธิ์ในการเรียกเก็บค่าตัวเครื่องบิน แบบรายบุคคลหรือรายกลุ่ม ตามจำนวนเงินที่มีค่าใช้จ่ายตามที่เกิดขึ้นจริง และจะต้องรอจากทำรีฟันด์จากทางสายการบินซึ่งใช้เวลาดำเนินการ 60-90 วันหรือมากกว่านั้น ขึ้นอยู่กับเงื่อนไขของสายการบินและเงื่อนไขของการซื้อตั๋ววัน ๆ
3. ที่นั่งแบบ Long Leg โดยปกติอยู่บริเวณทางออกประตูฉุกเฉิน ผู้นั่งบริเวณดังกล่าวจะต้องมีคุณสมบัติตรงตามที่สายการบินกำหนด เช่น ต้องเป็นผู้ที่มีร่างกายแข็งแรง และช่วยเหลือผู้อื่นได้อย่างรวดเร็วในกรณีที่เครื่องบินประสบปัญหา ท่านสามารถเปิดประตูฉุกเฉินได้ (น้ำหนักประมาณ 20 กิโลกรัม) ไม่ใช่ผู้ที่มีปัญหาทางด้านสุขภาพและร่างกาย อำนาจในการตัดสินใจให้ที่นั่ง Long leg ขึ้นอยู่กับทางเจ้าหน้าที่สายการบินในขณะตอนเวลาเช็คอินเท่านั้น
4. การระบุเลือกที่นั่งล่วงหน้า ปัจจุบันทางสายการบินส่วนใหญ่เปิดให้เลือกที่นั่งได้โดยมีค่าธรรมเนียม หากท่านต้องการเลือกที่นั่งล่วงหน้า โปรดแจ้งให้เจ้าหน้าที่บริษัททราบเพื่อดำเนินการ

เงื่อนไขและความรับผิดชอบ

1. บริษัทฯ เป็นเพียงตัวแทนการท่องเที่ยว สายการบิน และตัวแทนการท่องเที่ยวในต่างประเทศ ซึ่งไม่อาจรับผิดชอบต่อความเสียหายต่างๆ ที่อยู่เหนือการควบคุมของเจ้าหน้าที่บริษัทฯ อาทิเช่น การนัดหยุดงาน การจลาจล เปลี่ยนแปลงกำหนดเวลาในตารางบิน ภัยธรรมชาติ หรือค่าใช้จ่ายเพิ่มเติมที่เกิดขึ้นทั้งทางตรงหรือทางอ้อม เช่น การเจ็บป่วย การถูกทำร้าย การสูญหาย ความล่าช้า หรือจากอุบัติเหตุต่างๆ ฯลฯ
2. รายการท่องเที่ยวอาจจะเปลี่ยนแปลงตามความเหมาะสม เนื่องจากความล่าช้าของสายการบิน โรงแรมที่พักในต่างประเทศ เหตุการณ์ทางการเมือง และภัยธรรมชาติ ฯลฯ โดยบริษัทฯ จะคำนึงถึงความสะดวกของผู้เดินทางเป็นสำคัญ
3. เนื่องจากรายการท่องเที่ยวนี้เป็นการชำระแบบเหมาจ่ายกับบริษัทตัวแทนในต่างประเทศ ท่านไม่สามารถเรียกร้องเงินคืนในกรณีที่ท่านปฏิเสธหรือสละสิทธิ์ในการใช้บริการนั้นที่ทางทัวร์จัดให้ ยกเว้นจะตกลงกันเป็นกรณีไป บริษัทฯ จะไม่รับผิดชอบต่อค่าใช้จ่ายที่เกิดขึ้น
4. บริษัทฯ ขอสงวนสิทธิ์ในการยกเลิกการเดินทางในกรณีที่มีผู้เดินทางต่ำกว่าที่กำหนด โดยจะแจ้งให้ผู้เดินทางทราบล่วงหน้าก่อนเดินทาง
5. บริษัทฯ ไม่รับผิดชอบต่อกรณีที่กองตรวจคนเข้าเมืองห้ามผู้เดินทางเนื่องจากมีสิ่งผิดกฎหมายหรือสิ่งของห้ามนำเข้าประเทศ เอกสารเดินทางไม่ถูกต้อง หรือมีความประพฤติสุ่อไปในทางเสื่อมเสีย หรือด้วยเหตุผลใดๆ ก็ตาม ซึ่งกองตรวจคนเข้าเมืองพิจารณาแล้ว บริษัทฯ ไม่อาจคืนเงินให้ท่านได้ไม่ว่าจำนวนทั้งหมดหรือบางส่วน